

<<< ไกลเวลา(?)... ถ้าจะขึ้น ต้องสัปดาห์นี้ (ช้ากว่านี้ อาจไม่ใช้วิธีที่จะขึ้น) >>>

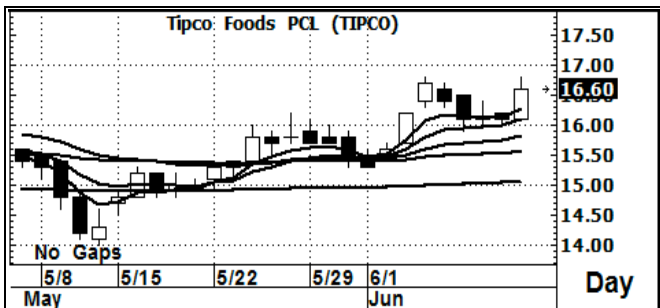


บรรยากาศของตลาดวันวาน เริ่มกลับมามีความวิตใจแนวต้านสำคัญ หลังจากที่ยืดออดพอสัปดาห์... ถ้าขึ้น แล้วมีแรงดี (volume) ทางสว่าง ก็อาจจะมีโอกาส

ภาพโครงสร้างหลัก (ภาพซ้าย) เรายังเรียกว่าเป็นโครงสร้างที่ยังไม่เป็นแนวโน้มเชิงบวกอย่างแท้จริงก็ว่าได้ เนื่องจากรูปแบบของขาลระยะกลาง ยังไม่ถูกทำลายลงไปแต่อย่างใด หรือถ้าจะกล่าวว่าการขึ้นใดๆ ที่ยังไม่ผ่านระดับพื้นที่ 1600-1620 ไปได้อย่างเด็ดขาด โอกาสที่จะลงลึก หรือลงแรง ในระลอกใหญ่ ก็พร้อมเกิดขึ้นตามาได้ (ขาลอาจจะกินระยะเวลา 1-2 เดือน) และด้วยระดับของ SET Index ในช่วงนี้ เรายังถือว่า อยู่ในการทดสอบแนวต้านใหญ่ สำหรับระยะสั้น (ภาพขวา) จากโครงสร้างการก่อกำเนิดในภาพนี้ เราเฝ้ารอแนวโน้มที่จะให้ชัดเจนมา 3 สัปดาห์ หลังจากการขึ้นจาก 1530+/- ในระลอกล่าสุดนั้น ถ้ากล่าวถึงความน่าจะเป็น โอกาสจะตีผ่าน 1574-1575 ก็มี ซึ่งจริงๆ ก็ควรจะเห็น 1-3 วันนี่ ไม่เช่นนั้น โครงสร้างที่คาดหวังแนวโน้มดี จะเริ่มหมดความหมาย

กลยุทธ์ (ระยะสั้นมาก หรือ วันนี่)... รอดูที่ระดับ 1574-1575 ถ้าขึ้นได้ ก็แก๊งกำไรตามน้ำสั้นๆ ต่อได้ (หวัง 1585-1590) ถ้ายังไม่ผ่าน ก็รอ

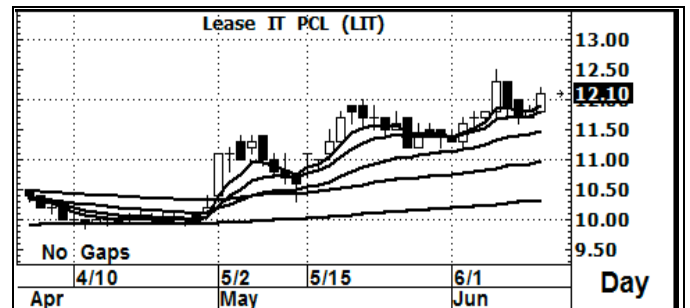
STOCK PICK



TIPCO >>> ซื้อเก็งกำไร

แนวรับ : 16.5-16.3 แนวต้าน : 17.8-18.0 ตัดขาดทุน : 15.8

มีสัญญาณที่ดี จากกราฟแท่งเทียนรายวัน อีกทั้งค่าสัญญาณ Indicator ระยะสั้น ก็อยู่ในระดับที่มีค่าเป็นแนวโน้มเชิงบวก การขึ้นต่อ จึงยังสามารถคาดหวังได้หรือยังสามารถ เก็งกำไรระยะสั้น ต่อได้



LIT >>> ซื้อเก็งกำไร

แนวรับ: 12.1-12.0 แนวต้าน : 13.8-14.0 ตัดขาดทุน : 11.7

มีสัญญาณที่ดี จากกราฟแท่งเทียนรายวัน อีกทั้งค่าสัญญาณ Indicator ระยะสั้น ก็อยู่ในระดับที่มีค่าเป็นแนวโน้มเชิงบวก การขึ้นต่อ จึงยังสามารถคาดหวังได้หรือยังสามารถ เก็งกำไรระยะสั้น ต่อได้

Follow Up

ชื่อย่อหุ้น	ราคาปิด	แนวต้าน	แนวรับ	Cut Loss	ความเห็น
PTT	385	388-390	384-382	378	<ดูจังหวะ> ... การ Rebound ที่อยู่ในขาลง ยังอาจคาดหวังได้ แต่ไม่มาก ดูที่ระดับ 390 ก่อน
PTTEP	89.5	91.0-92.0	88.5-87.5	86.0	<ดูจังหวะ> ... ถ้านั้น ยืน 88.0 ได้เลย ยิ่งดี มีโอกาสRebound ต่อได้ แต่หลักๆ ยังเป็นขาลง
AOT	44.25	45.0/48.0	44.0/43.0	42.5	<ดูจังหวะ> ... วันนี่ ต้องยืน 44.0 หรือ ถ้าจะเอาดีๆ น้อย ยืน 44.5 ให้ได้ จึงจะมีลุ้นผ่าน 45
BANPU	17.9	18.5-18.6	17.8-17.7	17.3	<ดูจังหวะ> ... สัญญาณ Indicator ระยะสั้น เป็น Bullish Divergent ดังนั้น ยังพอลุ้นตั้งขึ้นต่อได้

นักวิเคราะห์...สิทธิพร เอนในเมือง (004858) / 02-659-8026 / sittiporn@uobkayhian.co.th

รายงานฉบับนี้จัดทำขึ้นโดยข้อมูลจากที่ปรากฏและเชื่อว่าเป็นที่น่าเชื่อถือได้แต่เป็นการยืนยันความถูกต้องและความสมบูรณ์ของข้อมูลนั้นๆ โดยบริษัทหลักทรัพย์ ยูโอบี เคย์ ไฮอัน (ประเทศไทย) จำกัด (มหาชน) ผู้จัดทำ ขอสงวนสิทธิ์ในการเปลี่ยนแปลงความเห็นหรือประกอบการดำเนินงานที่ปรากฏในรายงานฉบับนี้ โดยไม่ต้องแจ้งล่วงหน้า รายงานฉบับนี้มีวัตถุประสงค์เพื่อใช้ประกอบการตัดสินใจของนักลงทุน โดยไม่ได้เป็นการชี้แนะซื้อขายหลักทรัพย์หรือการแสวงหาผลประโยชน์ใดๆ ที่ปรากฏในรายงาน